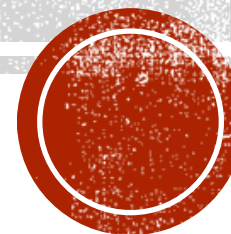
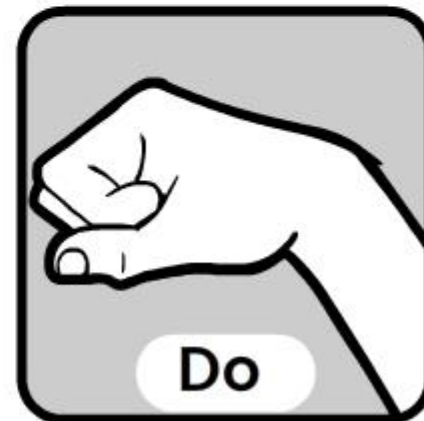
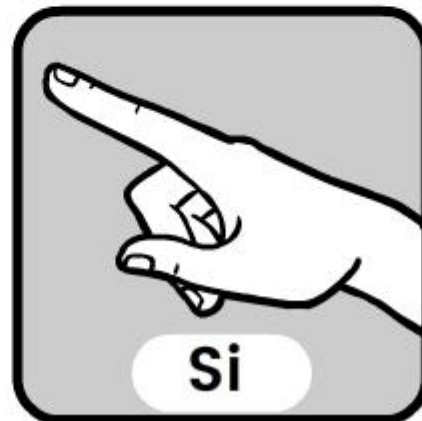
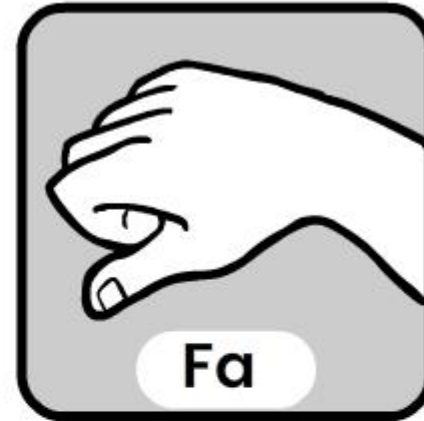
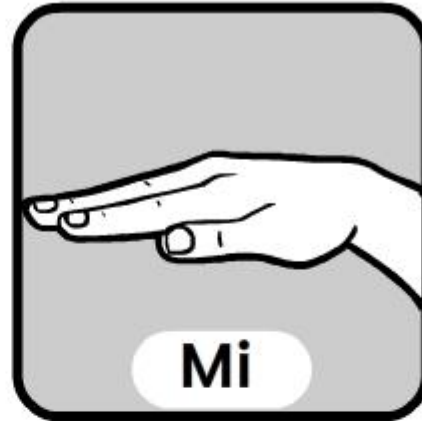


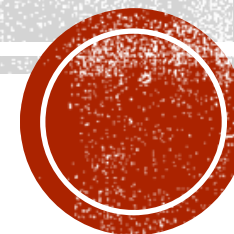
# LOS SIGNOS CURWEN



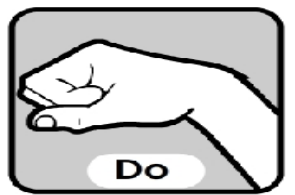
# FUNCIONAN COMO SEÑALES VISUALES QUE ME AYUDAN A UBICARME FISICA Y SONORAMENTE EN LA ALTURA QUE QUIERO CANTAR



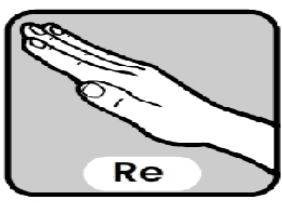
# LOS SIGNOS CURWEN Y LA ESCALA MUSICAL



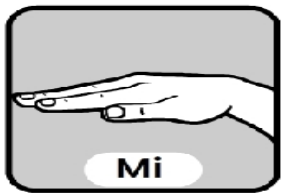
DO



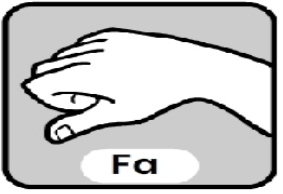
RE



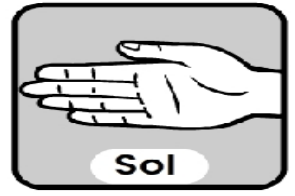
MI



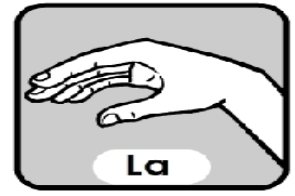
FA



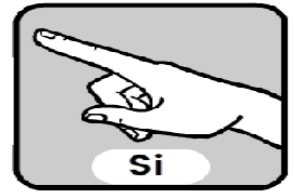
SOL



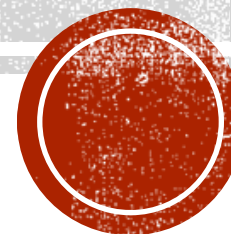
LA



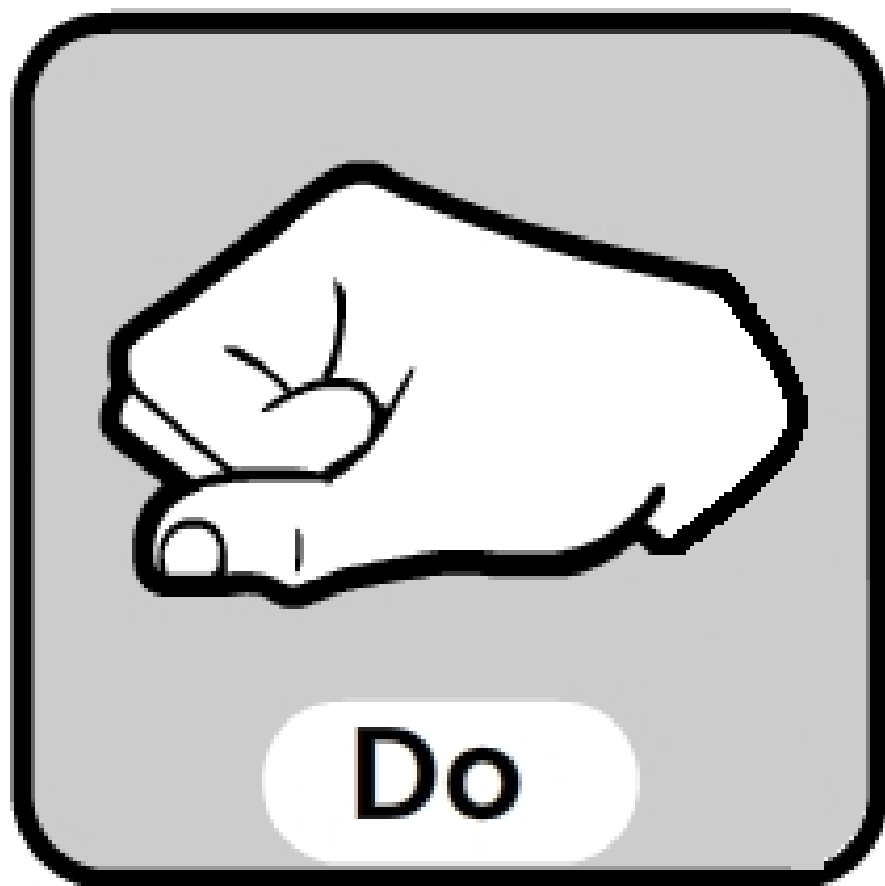
SI



# LOS SIGNOS CURWEN Y SU POSICIÓN CORPORAL







## DESCRIPCIÓN DEL SIGNO

PUÑO CERRADO A LA  
ALTURA DEL OMBLIGO

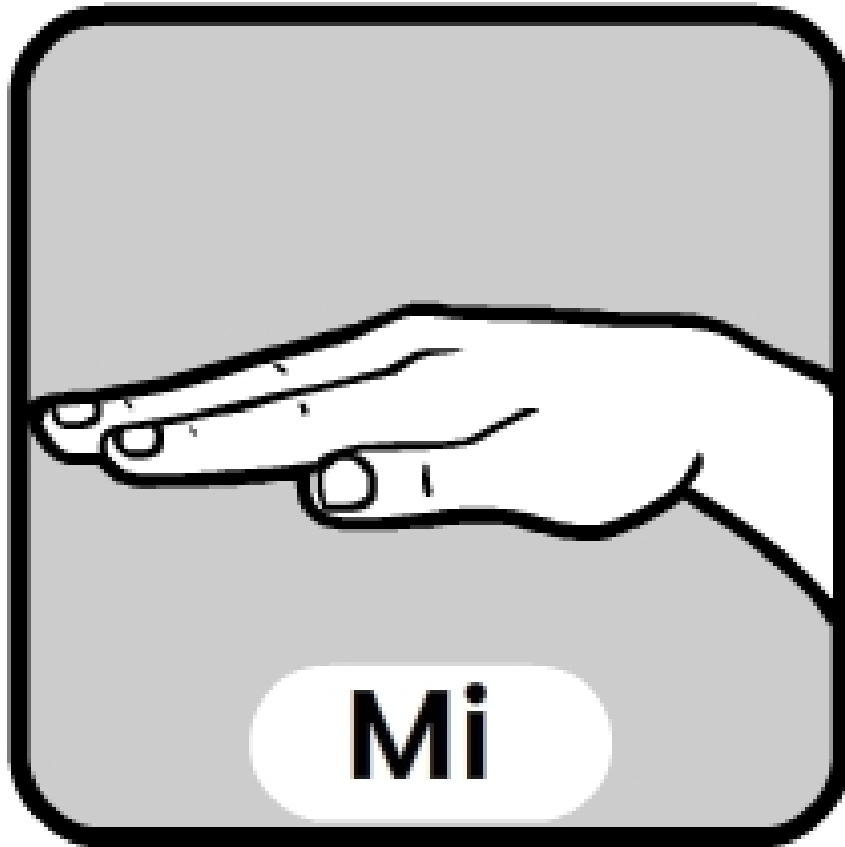




## DESCRIPCIÓN DEL SIGNO

MANO PLANA EN  
DIAGONAL HACIA  
ARRIBA ENCIMA DEL  
OMBLIGO





## **DESCRIPCIÓN DEL SIGNO**

**MANO PLANA EN  
POSICION HORIZONTAL  
FRENTE A LA BASE DEL  
ESTERNON**







## **DESCRIPCIÓN DEL SIGNO**

**DEDO PULGAR  
INDICANDO HACIA  
ABAJO CON PUÑO  
CERRADO FRENTE AL  
PECHO**





## **DESCRIPCIÓN DEL SIGNO**

**MANO PLANA FRENTE A  
LA GARGANTA**





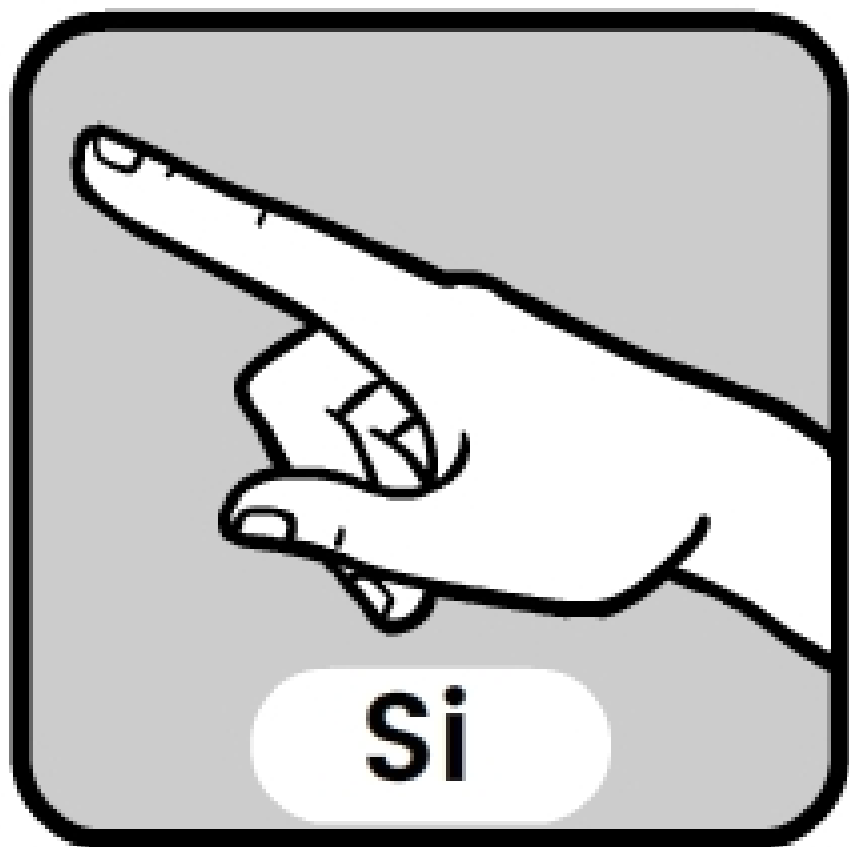
## DESCRIPCIÓN DEL SIGNO

MANO FORMANDO UNA

**C** INVERTIDA

FRENTE A LOS OJOS





## DESCRIPCIÓN DEL SIGNO

DEDO INDICE  
INDICANDO Y MANO  
ENCIMA DE LA CABEZA





## **DESCRIPCIÓN DEL SIGNO**

**PUÑO CERRADO CON  
BRAZO ESTIRADO  
ARRIBA DE LA CABEZA**

