

ESTRATEGIA: “APRENDE EN CASA 2021”

AREA Y/OASIGNATURA: Filarmónica

CURSO: 6º, 7º y 8º

Nombre completo del estudiante:

OBJETIVOS DE APRENDIZAJE:

Conocer y aplicar correctamente los elementos que se utilizan en la lectoescritura musical (colocación y lectura de las notas en el pentagrama en diferentes claves; duración de las figuras; signos que afecta a la intensidad y matices; indicaciones rítmicas y de tempo).

DESARROLLO CONCEPTUAL O CONTENIDO PROGRAMÁTICO.

- Construcción de la escala de ReMayor.
- Escritura de las alturas en el pentagrama en clave de Do o Sol.
- Interpretación de la obra William Tell Overture (Introducción).
- Identificar frases y estructura.

ACTIVIDADES.

De acuerdo a lo visto anteriormente construiremos la escala de Re mayor. Recordemos que la estructura de una escala Mayor es T-T-St-T-T-T-St. Recuerda que sin La Clave el ejercicio no es válido.

B. Revisaremos la siguiente sección de William Tell. Vas a escoger tu sección, tu primera tarea es poner las notas debajo de las figuras musicales.

Violín 1:

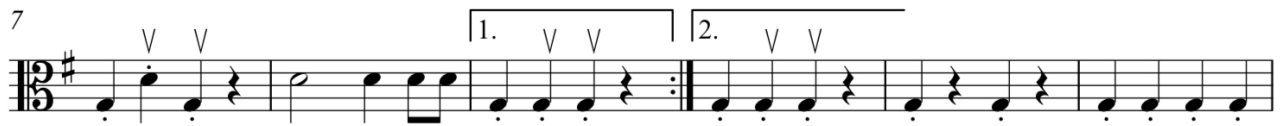
Violín 2.

Musical score for Violín 2, measures 6-28. The score is written in treble clef with a key signature of one sharp (F#). It consists of five staves of music. The first staff (measures 6-10) includes first and second endings. The second staff (measures 11-15) has a fermata over measure 11. The third staff (measures 16-21) continues the melodic line. The fourth staff (measures 22-27) includes a fermata over measure 22. The fifth staff (measures 28-32) features a series of chords with a fermata over measure 28.

Viola 3.

Musical score for Viola 3, measures 6-28. The score is written in bass clef with a key signature of one sharp (F#). It consists of five staves of music. The first staff (measures 6-10) includes first and second endings. The second staff (measures 11-15) has a fermata over measure 11. The third staff (measures 16-21) includes a fermata over measure 16. The fourth staff (measures 22-27) has a fermata over measure 22. The fifth staff (measures 28-32) features a series of chords with a fermata over measure 28.

Viola 2.



3. Tu segunda tarea es colorear de color amarillos las frases de pregunta y de color rojo las de respuesta. Vas a escribir qué características tiene cada un, similitudes y diferencias

Blank musical staff lines for writing answers, with 'iStock by Getty Images' watermarks.

4. Y por último vas a investigar y enumerar los símbolos de expresión, definiendo la función de cada uno.

The image shows a writing template with four sets of horizontal lines. Each set consists of a top line, a middle line, and a bottom line. The text 'iStock by Getty Images' is repeated across the page in a light gray font, serving as a watermark.

NOTA AL ESTUDIANTE: Devuelva la guía completa y correctamente desarrollada al correo electrónico ofbuerdasaltspanama@gmail.com . En el asunto de la comunicación escriba: Asignatura, curso, apellidos y nombres, guía del mes Abril. Tenga en cuenta quilates fecha y hora límite de entrega oportuna es el Viernes 30 de Abril,, las guías entregadas de manera extemporánea y sin justificación certificada, tendrán valoración en desempeño bajo.