



ESTRATEGIA: “APRENDE EN CASA 2021”

GUÍA N° 2

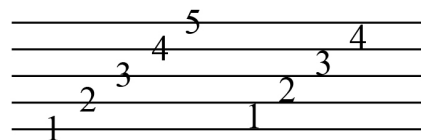
AREA Y/OASIGNATURA: Filarmónica

Grados: 6° 7° y 8°

Nombre completo del estudiante:

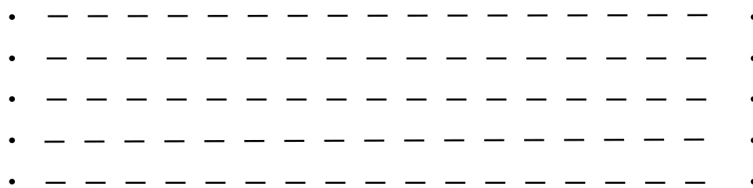
El Pentagrama

El **pentagrama** musical esta compuesto por cinco líneas y cuatro espacios. Las líneas y los espacios del pentagrama se cuentan de abajo hacia arriba.



1. Practica dibujando dos pentagramas conecando los puntos.
Usa una regla para ayudar a dibujar las líneas.

A



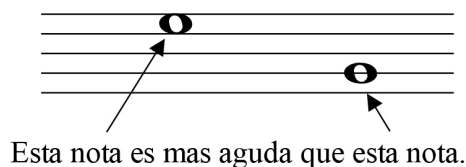
B



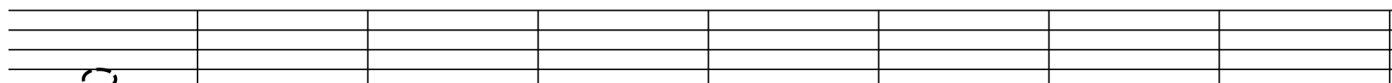
- a)** En el primer pentagrama (A), numera las líneas de abajo hacia arriba.
- b)** En el segundo pentagrama (B), numera los espacios de abajo hacia arriba.
- c)** En el tercer pentagrama dibuja una nota en cada línea.
- d)** En el último pentagrama dibuja una nota en cada espacio

El Pentagrama - Agudo y grave

la posición de las notas en el pentagrama determina su altura. Las notas más agudas se ubican subiendo en el pentagrama y las mas graves bajando.

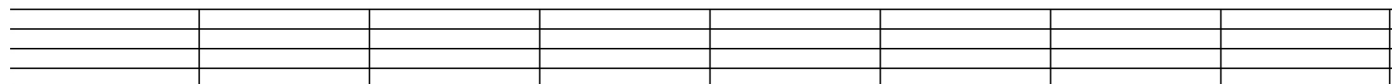


2. Escribe las notas en las líneas y espacios indicados; luego, encierra en un círculo la nota más aguda.



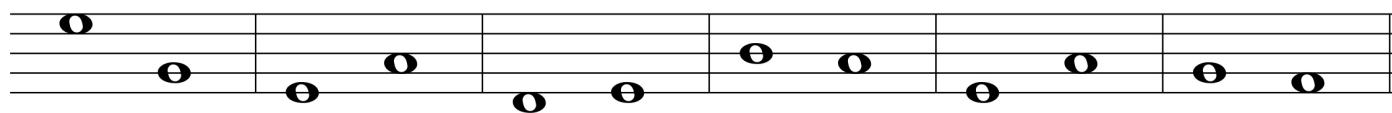
1er espacio 4o. espacio 3a. línea 4a. línea 1er espacio 3er espacio 5a. línea 2a. línea

Escribe las notas en las líneas y espacios indicados; luego, encierra en un círculo la nota más grave.

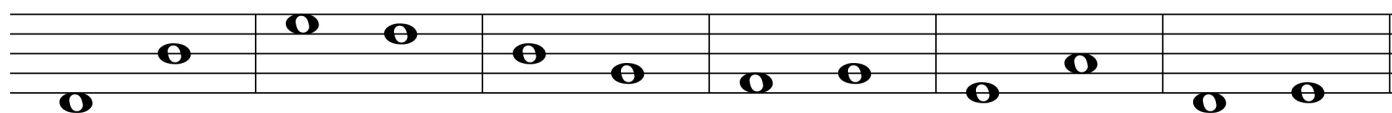


5a. línea 3er espacio 1a. línea 1er espacio 4o. espacio 3a. línea 2a. línea 2o. espacio

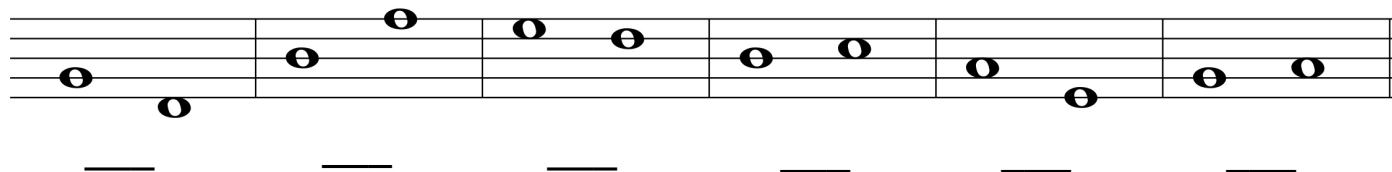
3. Encierra en un círculo la nota más aguda en cada grupo.



Encierra en un círculo la nota más grave en cada grupo.



4. Usa A (agudo) o G (grave) para la primera nota de cada grupo. Compara su altura con relación a la segunda nota.



NOTA AL ESTUDIANTE: Devuelva la guía completa y correctamente desarrollada al correo electrónico percusionofbpanama@gmail.com . En el asunto de la comunicación escriba: Asignatura, curso, apellidos y nombres, guía del mes de Marzo. Tenga en cuenta que la fecha límite de entrega es el 31 de Febrero a las 12 pm, las guías entregadas de manera extemporánea y sin justificación certificada, tendrán valoración en desempeño bajo.