

COLEGIO REPÚBLICA DE PANAMÁ IED
JORNADA ÚNICA - RESOLUCIÓN 12059 DEL 23 DE OCTUBRE DE 2015

“Desarrollo del talento humano con énfasis en informática, operación turística local y español escrito para personas sordas”

Digitaciones -Actividad Filarmónica No. 2 (Maderas grado 4° a 8°)

Nota: Las llaves que están coloreadas, son las llaves que se presionan.

Flauta:

Re

Mi

Fa

Sol

La

Sib

Do

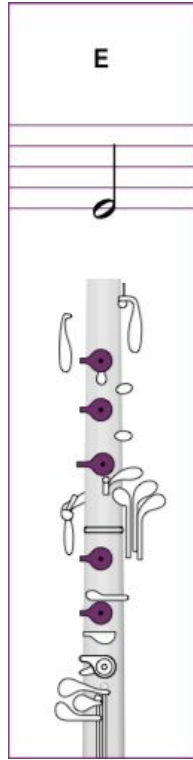
Do#

Oboe:

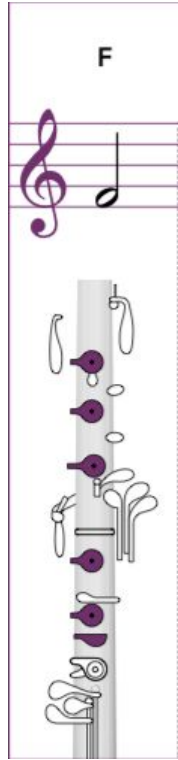
Re



Mi



Fa



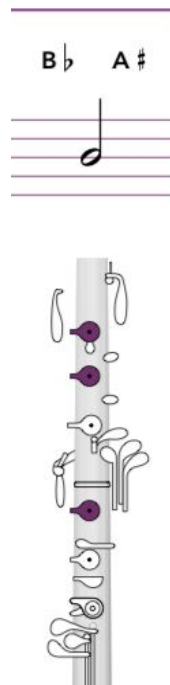
Sol



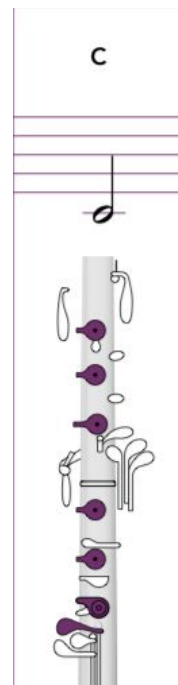
La



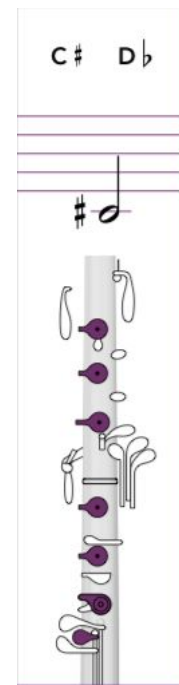
Sib* La posición que muestro en el video es incorrecta, le falta el dedo corazón de la mano izquierda. Esta es la correcta:



Do

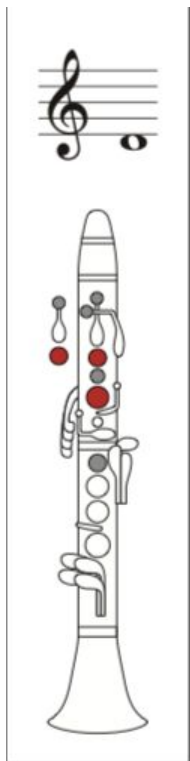


Do#

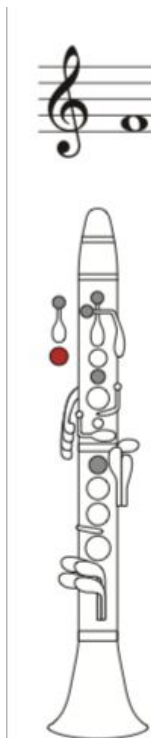


Clarinete:

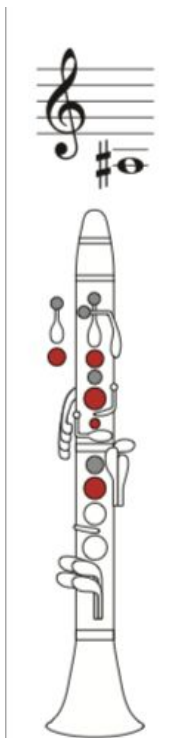
Re



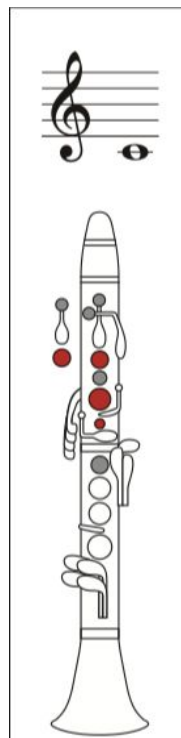
Fa



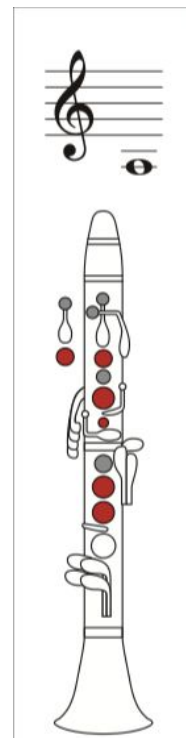
Sib



Do

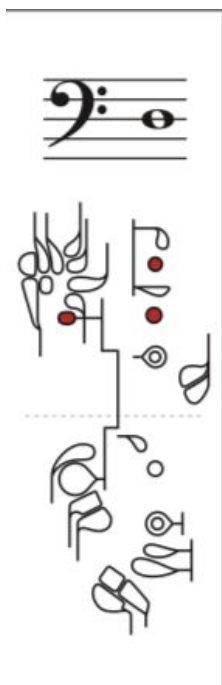


La

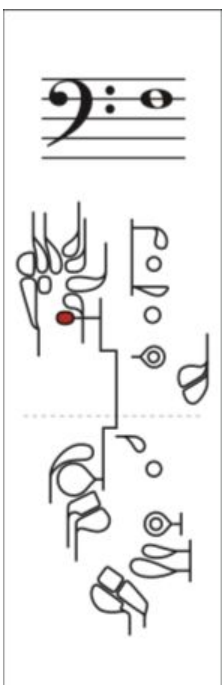


Fagot:

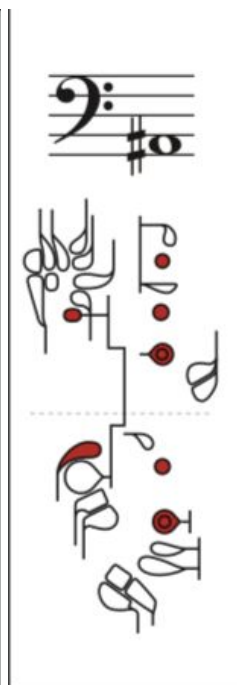
Re



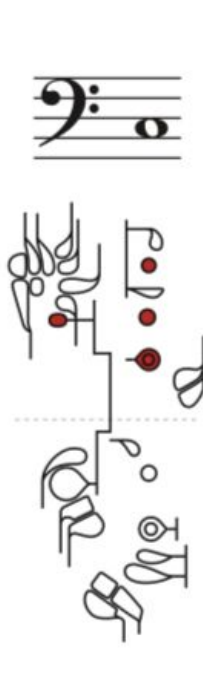
Fa



Sib* La posición en el video es incorrecta, Esta es la correcta:



Do



La

